

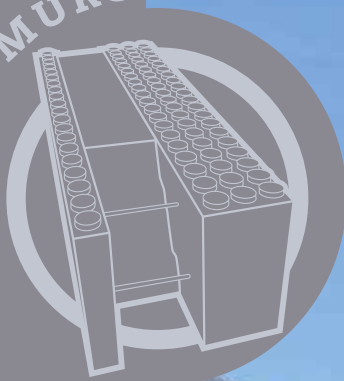


PANNEAUX DE TOITURE ISOLANTS-PORTEURS

POUR CONSTRUCTION PASSIVE & POSITIVE



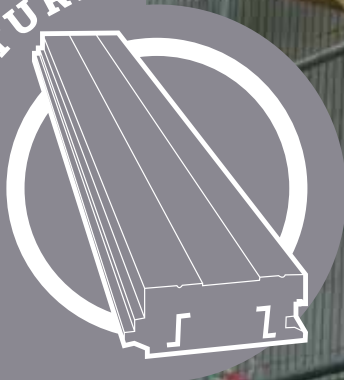
MURS



DALLES



TOITURES



- BARRIÈRE THERMIQUE
- ISOLATION THERMIQUE EN CONTINU
- SURCHARGE JUSQU'À 550 KG /M² ET +
- LONGUEUR DE 15 M ET +
- SIMPLICITÉ DE POSE



 **EUROMAC2**
MAISONS HAUTES PERFORMANCES

8 RUE PHILIPPE CONSIGNY
57730 FOLSCHVILLER

Tél : +33 387 29 02 93
contact@euromac2.com



L'EXCELLENCE DE L'ISOLATION !

Isolation thermique exceptionnelle, chevrons métalliques porteurs intégrés, étanchéité à l'air pérenne, facilité de mise en oeuvre !

Le panneau de toiture **EUROMAC2** est à l'aise avec tous types d'architectures, de constructions et de finitions, conforme à la RT 2012 et la RE 2020 !

EUROMAC2 ANALYSE ET RÉALISE GRATUITEMENT LES ÉTUDES ET LES PLANS DE POSE DE VOS PANNEAUX DE TOITURE SELON LES NORMES EN VIGUEUR

DONNÉES PRINCIPALES À PRENDRE EN COMPTE POUR DÉFINIR VOS PANNEAUX DE TOITURE :

- Le type de revêtement de couverture et autres surcharges éventuelles (en moyenne +/- 50 kg / m²).
- Les dimensions extérieures du bâtiment, les débords et l'angle de la toiture.
- La situation géographique de la construction pour connaître les surcharges climatiques.

GAMME DES PANNEAUX DE TOITURE ISOLANTS AUTOPORTEURS EUROMAC2

DONNÉES STANDARD > TYPE HABITATION INDIVIDUELLE EN PLAINE

SÉRIE STANDARD

SÉRIE	17	20	23
	RT 2012	RT 2012 - SUPÉRIEUR	RE 2020 - PASSIF
			
APPLICATIONS COURANTES	Habitat individuel Plafond porteur isolant Rénovation / Réhabilitation Dépendances	Bâtiments à basse consommation Habitat individuel Locaux d'activités	Bâtiments à basse consommation Bâtiments passifs Habitat individuel
ÉPAISSEUR PANNEAU (en cm)	17	20	23
POIDS PANNEAU (en kg / ml)	6,5	7	7,5
POIDS PANNEAU (en kg / m ²)	12,75	13,73	14,71
LONGUEURS ET COUPES DISPONIBLES	Jusqu'à 15 m en standard - Au-delà, nous consulter		
RÉSISTANCE THERMIQUE $R_p - (m^2.K) / W$	4,70	5,68	6,67
DÉPERDITION THERMIQUE $U_p - W / (m^2.K)$	0,21	0,18	0,15

CARACTÉRISTIQUES TECHNIQUES

RÈGLES DE CONSTRUCTION	Procédé de panneau de toiture isolant autoporteur à chevrons métalliques intégrés étanche à l'air et sans pont thermique
CLASSEMENT ET RÉACTION AU FEU	EUROCLASSE E
DÉFINITION MATIÈRES	Polystyrène nuance pFR conforme au règlement REACH
CONDUCTIVITÉ THERMIQUE DU PSE	$\lambda_0 = 0,031 W / (m.K)$
SURCHARGES ADMISSIBLES	Jusqu'à 550 kg / m ² en standard - Au-delà, nous consulter

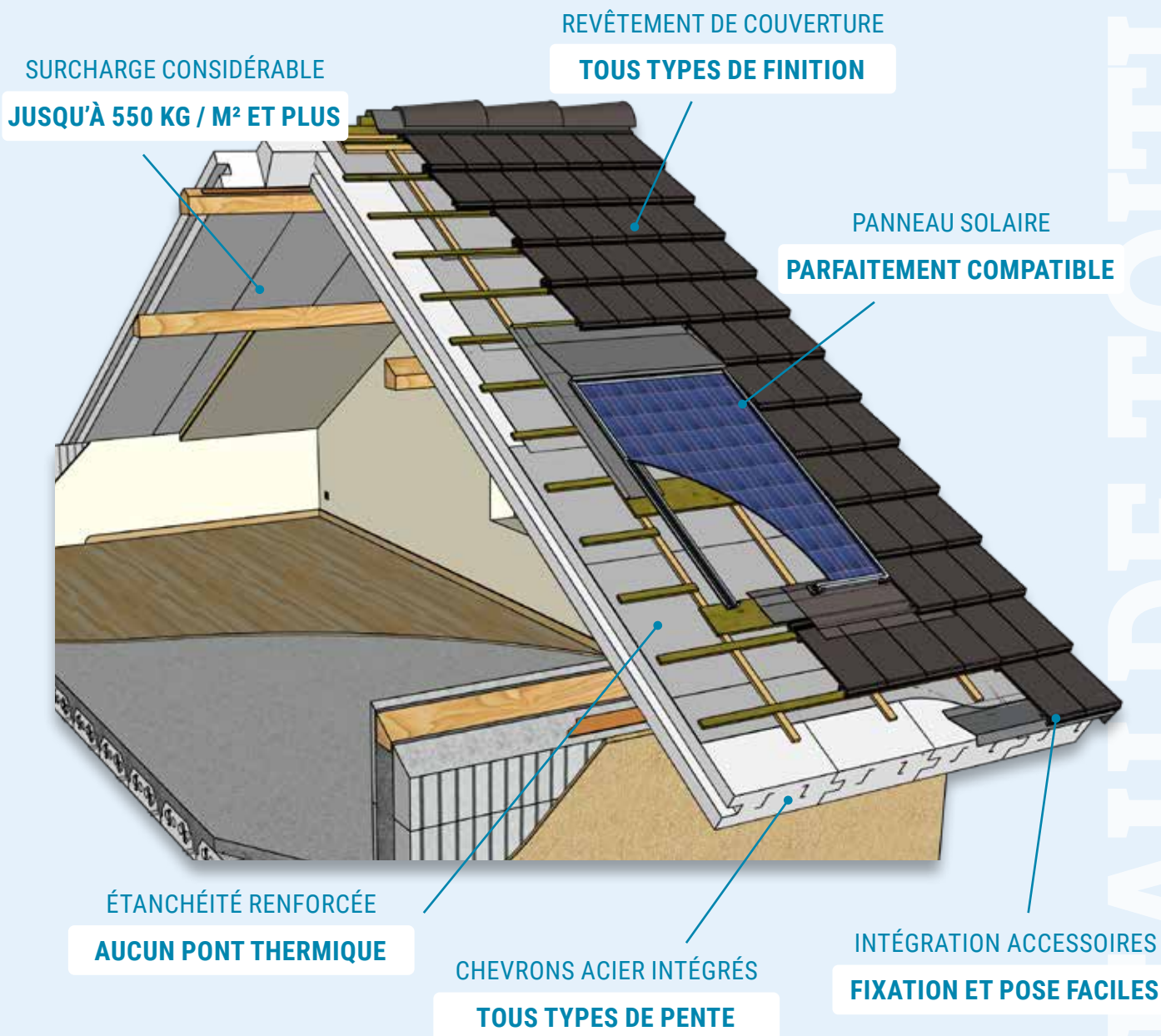


À CHAQUE ÉTAPE... DES RESSOURCES TECHNIQUES !

Afin de faciliter la mise en oeuvre du système de construction **EUROMAC 2**, nous mettons à votre disposition des supports et des documents techniques spécifiques.



LE PANNEAU DE TOITURE ISOLANT AUTOPORTEUR



LE 3 EN 1

EN UNE INTERVENTION SIMPLE, VOUS RÉALISEZ 3 OPÉRATIONS COMPLEXES EN CONSTRUCTION TRADITIONNELLE :

- 1 POSE DES CHEVRONS
- 2 POSE DE L'ISOLATION
- 3 ÉTANCHÉITÉ À L'EAU¹

À CHAQUE ÉTAPE DES RESSOURCES TECHNIQUES !

AFIN DE FACILITER LA MISE EN ŒUVRE DU SYSTÈME DE CONSTRUCTION **EUROMAC2**, NOUS METTONS À VOTRE DISPOSITION DES SUPPORTS ET DES DOCUMENTS TECHNIQUES SPÉCIFIQUES.



¹ Une fois la pose d'une membrane d'étanchéité sur les panneaux effectuée.

PANNEAU DE TOITURE



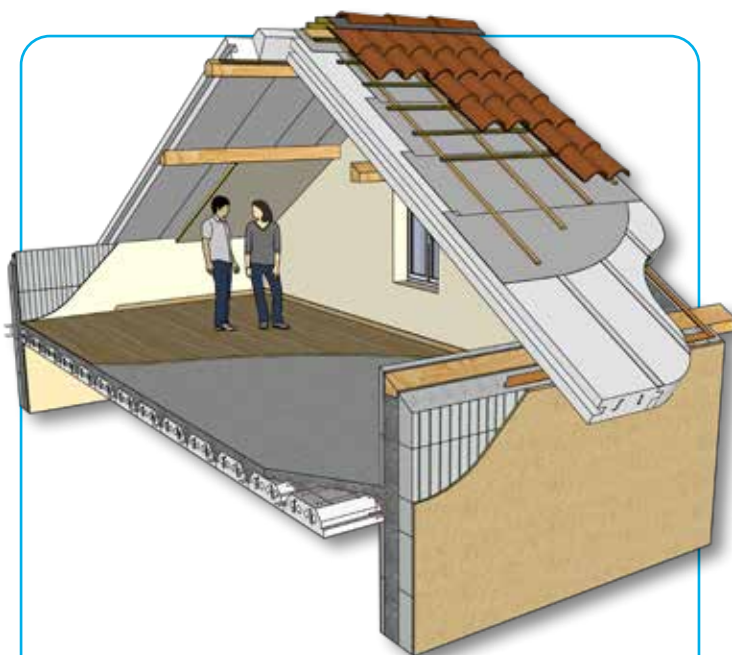
**TOITURES MULTI-PANS
CONTEMPORAINES**



RÉSIDENCES DE MONTAGNE



**COLLECTIFS ET
GRANDS PROJETS**

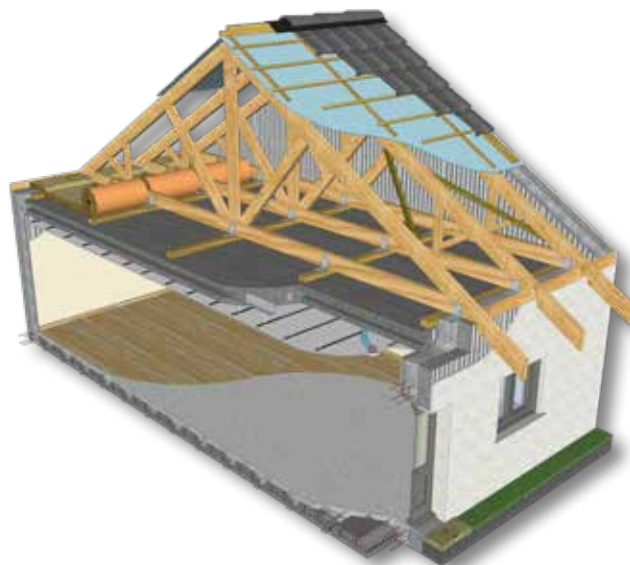


**EN RAMPANT POUR
COMBLES AMÉNAGEABLES**

- Valorisation totale des combles
- Protection des pannes contre les variations thermiques
- Absence de ponts thermiques
- Ambiance intérieure saine
- Hors d'air / hors d'eau en un temps record

À PLAT SOUS FERMETTE

- Haute performance thermique
- Coût de construction réduit
- Étanchéité à l'air
- Accès facile aux combles
- Accès facile aux gaines, VMC, climatisation, ...
- Facilité de fixation des faux plafonds, gaines, éclairages, ...



LES AVANTAGES EUROMAC2

- Léger, manutention aisée
- Robuste et résistant
- Simple à poser
- Durable et imputrescible
- Autoporteur avec chevrons métalliques intégrés
- Étude et fabrication sur-mesure
- Pouvoir isolant exceptionnel
- Travail en sécurité



SIMPLICITÉ ET SÉCURITÉ
Pose des panneaux avec facilité



RAPIDITÉ ET PRODUCTIVITÉ
Hors d'eau en 24 heures !



FLÉXIBILITÉ ET ADAPTABILITÉ
Grande liberté architecturale



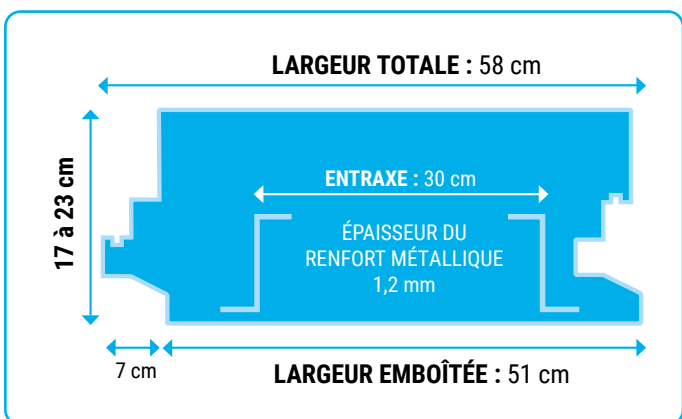
PERFORMANCE ET ÉCONOMIE
Isolation et étanchéité optimales



CHARPENTE APPARENTE
Valorisation des structures en neuf et rénovation



RIVES ET SOUS FACE
Panneaux adaptés pour tous types de finitions



TOITURES DE MONTAGNE
Conforme aux charges de neige extrêmes



À PROPOS D'EUROMAC2

Leader des matériaux de construction haute performance depuis 1976, **EUROMAC2** c'est plus de **20 000 projets**.

C'est **80 salariés** qui assurent le suivi des clients professionnels et particuliers sur l'ensemble du territoire et en Europe.

Une maison en béton isolée par l'extérieur

UNE CONSTRUCTION D'EXCELLENCE, ROBUSTE ET DURABLE !

Seul fabricant d'une solution complète et aboutie comprenant des murs en blocs de coffrage, des éléments de dalles et des panneaux de toiture en polystyrène expansé haute densité avec armatures métalliques intégrées et brevetées pour une résistance inégalée, **EUROMAC2** vous offre la réponse aux contraintes de la **RT2012** et celles de la **RE2020**.

ÉTÉ

HIVER



En période estivale, même par forte canicule, les matériaux **EUROMAC2**, présentent les meilleures performances thermiques actuellement sur le marché.



En période hivernale, même par grands froids, les matériaux **EUROMAC2**, préservent un maximum de chaleur de votre habitat.



BLOCS COFFRANTS ISOLANTS

- R jusqu'à 8,70 (m².K) / W
- U jusqu'à 0,11 W / (m².K)
- Poids maxi du bloc : 12,5 kg
- Voile béton : 16 ou 21 cm



DALLES COFFRANTES ISOLANTES

- R de 3 (m².K) / W
- U jusqu'à 0,15 W / (m².K)
- Poids de 5 kg / ml
- Surcharge possible de plus de 600 kg